

Audio [Packs]

Experts en audiologia i logopèdia



Quan no sentim bé

La pèrdua auditiva és un problema molt comú. Milions de persones en el món experimenten algun problema auditiu.

- **Tipus:** (part afectada en el sistema auditiu).
- **Grau:** (forma en què es descobreix rang i volum). És l'aspecte més obvi de la deficiència auditiva, el nivell de volum necessari per a sentir bé. Comunament parlem de pèrdua "lleu", "moderada", "severa", etc. Les pèrdues lleus poden tenir dificultat a percebre alguns sons concrets, o perdre el fil d'una conversa en veu baixa o a una certa distància. Les pèrdues superiors fan difícil captar la parla, fins i tot en llocs tranquils. Tampoc sentiran la veu d'una persona que es trobi d'esquena a 1 o 2 metres.
- **Perfil:** (gamma de freqüències amb pèrdua auditiva). Factor d'influència sobre la capacitat de sentir els diferents sons de la parla, on s'empren variacions considerables en intensitat i to.

Les vocals són sons forts de baixa freqüència que es transmeten a distància i que sobresurten dins d'una base de soroll.

Les consonants són més febles i tenen una freqüència més alta; és a dir, és en les quals cap persona pot entendre correctament.

En un nivell de comprensió fàcil per a les vocals, resulta que consonants com les "s", "c", "f" no són percebudes; i les "p" i "t" es confonen.

Existeixen deficiències auditives que perceben un soroll ambient de baixa intensitat, però no capten amb facilitat totes les freqüències.

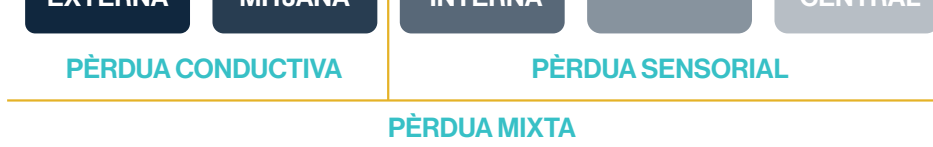
La capacitat de discriminar la parla depèn de sentir una àmplia gamma de freqüències, especialment les freqüències més altes que és on trobem les consonants (22 sons a reconèixer enfront dels 5 de les vocals).

Tipus de deficiències auditives

Deficiència conductiva

Bloqueig del senyal auditiu que es pot situar des de la font del so fins a l'oïda interna. Aquest bloqueig se situa en l'oïda externa o en l'oïda mitjana. **Definició dels seus símptomes:**

- Sons filtrats, vetllats, atenuats.
- Bona qualitat, però falta volum i intensitat.
- Bona qualitat, però falta volum o intensitat.
- Els sons, si no són intensos, no es perceben.



Deficiència neurosensorial

Bloqueig del senyal auditiu que es pot situar des de la font del so fins a l'oïda interna. Aquest bloqueig se situa en l'oïda externa o en l'oïda mitjana. **Definició dels seus símptomes:**

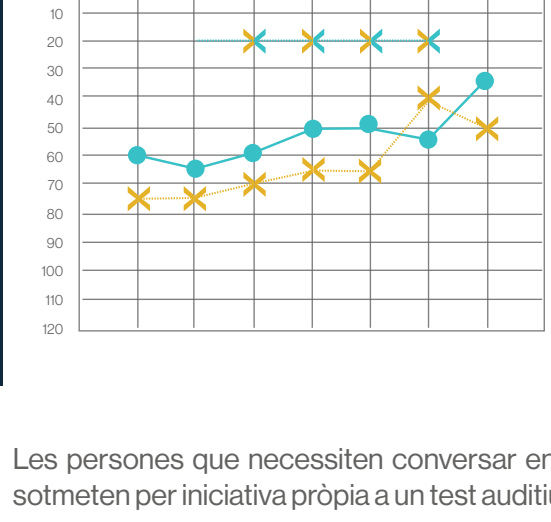
- En un entorn sorollós, les paraules sonen altes però no s'entenen.
- L'hipoacúsic no sent clarament (encara que pugem el volum de la veu) perquè està afectada la còclea i les seves estructures neuronals.
- Els sons de freqüències altes són els primers que es perden.
- No se senten el tic-tac del rellotge, el degoteig d'una aixeta (altes freqüències).
- Xiulades o brunzits continus com a rerefons (acufen o tinnitus).
- Qualitat difusa en les paraules (balbucejar en lloc de parlar).
- La pèrdua és similar en totes dues oïdes.
- S'interposa una barrera en les vies auditives. Els sons febles se senten esmortits o ni se senten. Els sons forts que aconseguen traspasar la poden semblar anormalment intensos: "efecte reclutament". Aquest efecte és molt desagradable perquè la barrera és tan elevada que únicament traspassen els sons molt alts (cops de sons).
- L'audiació i la compressió són bons en ambients tranquils i si el que parla està ben visible. En el moment en què se situa a distància, parlen moltes persones alhora o existeixi massa soroll ambiental, serà més difícil la comprensió.
- Parla més forta en la conversa per a superar la seva pèrdua i controlar el volum de la seva pròpia veu.
- La pèrdua no varia o empitjora, gairebé mai disminueix.
- La pèrdua es dona en tot o en part de l'espectre de freqüències.
- La percepció del volum i to està afectada.
- No té capacitat per a tolerar sons forts.
- Resulta difícil apreciar i gaudir de la música o altres experiències auditives (teatre, etc.).

Els tests auditius i l'audiometria

Un examen exhaustiu de la seva audiició, acudint a un mèdic otorrino, és el primer pas cap a l'ajuda auditiva, si existeix la sospita d'una pèrdua.

El test auditiu

No implica cap tipus de dolor, incomoditat ni perill. Consisteix en preguntes sobre la seva audiició, la seva captació de diverses paraules corrents i la identificació de sons d'alta i baixa freqüència.



L'audiometria

Cobreix un espectre de tons des de 250 Hz (freqüència baixa) fins a un to alt de 8000 Hz. El rang que és necessari per a sentir la parla oscil·la des de 500 Hz fins a 2000 Hz, encara que les freqüències més altes són determinants per a distingir les consonants.

Les persones que necessiten conversar en el seu treball o vida social, se sotmeten per iniciativa pròpia a un test auditiu.

Els nivells d'intensitat als quals sentim es mesuren en decibels (dB). Zero dB representa un so molt suau i 120 dB és el so més fort que produeixen la majoria dels equips audiomètrics. És en connectar els nivells als quals el pacient sent els sons més febles per a cada freqüència i oïda que definim el seu "llindar auditiu". Els resultats de l'oïda dreta s'identifiquen, generalment, per un cercle vermell i els de l'esquerra per una aspa blava.

L'Audiometria

La seva capacitat per a sentir diferents tons queda reproduïda en un gràfic anomenat "audiometria", que és la imatge de la seva audiició. Aquestes dades ens determinen el tipus i la serietat de la seva pèrdua.

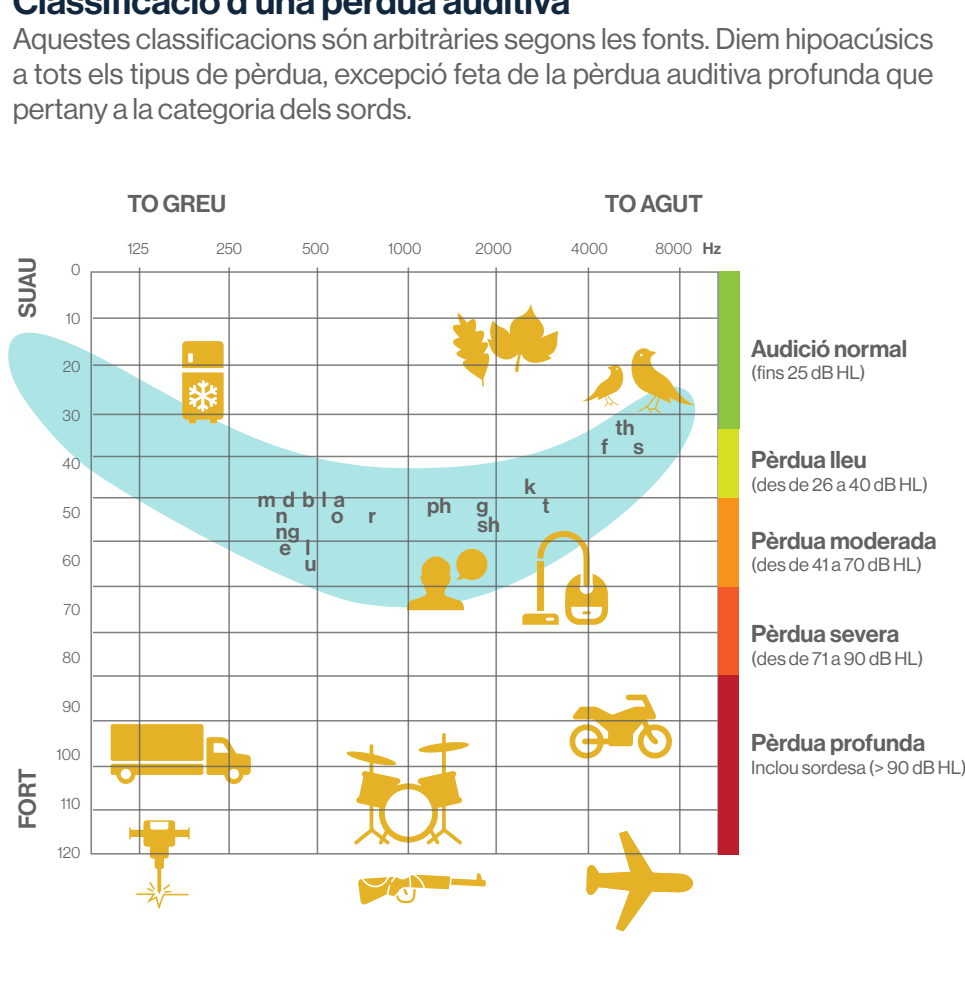
Un test auditiu exhaustiu també inclou el següent:

- El **llindar de desconfort**, és a dir, màxima intensitat sense incomoditat.
- El **llindar de recepció de la parla**, que ens dona la força a la qual ha d'emetre's per a poder detectar-la.
- **Listes de paraules balancejades**, entendre les paraules correctament (registres en %).
- **Tests** aplicats segons la naturalesa de la seva pèrdua auditiva.

Aquests tests donen la resposta a la pregunta que ens inquieta la seva audiició és correcta des del punt de vista social? O només es tracta de problemes amb unes determinades consonants d'alta freqüència (exemple: "fi" i "sense"), o amb vocals de baixa freqüència (com a "e" i "o").

Classificació d'una pèrdua auditiva

Aquestes classificacions són arbitràries segons les fonts. Diem hipoacúsics a tots els tipus de pèrdua, excepció feta de la pèrdua auditiva profunda que pertany a la categoria dels sords.



Els llindars auditius d'una persona poden superposar-se en diferents classificacions. Normalment, són millors en tons baixos que en tons alts. Així doncs, el millor mètode per a classificar una pèrdua auditiva és calcular la seva pèrdua mitjana (a 500 Hz, a 1000 Hz i a 2000 Hz) i aplicar aquesta mitjana a la classificació de pèrdues.

Arguments generals sobre les expectatives segons el tipus de pèrdua

- **Pròxim a normal/davantera (21-25 dB):**
Se sent pràcticament tot, encara que ha de prestar molta atenció en determinades situacions (conversa múltiple, etc). Es creen problemes si la comunicació és important. Resulta més problemàtic si l'audiició de tons alts falla.
- **Pèrdua lleu (26-40 dB):**
Entendre la parla resulta difícil.
Sentirà bé en ambients tranquils (1 o 2 persones).
Tindrà dificultat a captar enteses esvaïdes.
Tindrà dificultat a sentir i entendre a persones que no parlin en veu alta.
Tindrà dificultat a entendre en un entorn sorollós.
- **Pèrdua auditiva moderada (41-55 dB):**
Escollar li produeix tensió.
Té dificultat a sentir i entendre en situacions ideals (tranquilles). Entendrà la parla a una distància reduïda amb gran dificultat. Necessitarà que li repeteixin amb freqüència el que s'ha dit.
- **Pèrdua auditiva moderada-severa (56-70 dB):**
Pot sentir veus altes a 1 o 2 metres de l'oïda.
Pot distingir vocals però no consonants.
Amb freqüència la seva actitud és ignorar la comunicació (aïllar-se).
- **Pèrdua auditiva severa (71-90 dB):**
Pot sentir sons forts a uns 30 cm de l'oïda.
Pot identificar sorolls de l'ambient.
Pot distingir vocals però no consonants.
Moltes vegades està totalment aliè, sense adonar-se de què li parlen.
- **Pèrdua profunda (91 dB +):**
Pot sentir sons forts.
La seva principal via de comunicació no és l'audiició.

Passos per a sentir millor

Si creu que vostè o algun familiar té pèrdua auditiva, segueixi els passos descrits a continuació per a millorar la seva audiició i obtenir tota la informació necessària per a la seva òptima qualitat de vida.

Li convidem a realitzar el nostre test auditiu en línia en la intimitat de la seva casa i al costat dels seus.

Demani hora de visita telefonant al 934 53 56 52 o envïns un e-mail a audiopacks@audiopacks.es. També pot emplenar el Formulari de contacte. **Ens posarem en contacte amb vostè com més aviat millor.**

Després de realitzar una exploració audiològica completa, **vostè provarà durant 30 dies els seus audífons.**



Audio [Packs]

Som un equip format per audiòlegs, logopedes i assessors acústics especialitzats en rehabilitació auditiva.

Els primers símptomes de la pèrdua auditiva són els canvis socials i laborals. Quan una persona sol·licita ajuda, en **Audio [Packs]** pensem en solucions globals que ens permetin millorar la seva comunicació en el mínim temps possible.

Els nostres professionals actuen en diferents moments i contextos del procés, oferint: amplificació amb audífons de les millors fabricadores, formació en estratègies de comunicació, entrenament auditiu, suport de la lectura labial, assessoria acústica i instal·lació d'ajudes tècniques a domicili.

La millora de la seva audiició requereix solucions personalitzades, perquè totes les persones som diferents i les nostres necessitats auditives també.

Audio [Packs] ofereix 5 Packs auditius amb diferents serveis i productes perquè vostè disposi de l'opció més adequada a les seves necessitats.



Muntaner, 142.
08036 Barcelona. T 934 53 56 52
audiopacks@audiopacks.es / www.audiopacks.es